



آب صنعت تهران

اولین تولید کننده درجه های منهول کامپوزیت
غیر قابل بازیافت در ایران
دارنده گواهینامه

ISO 9001 - 2008



آب صنعت تهران

شرکت آب صنعت تهران از پیشگامان تهیه و تولید ملزومات صنایع آب و فاضلاب، نفت، گاز و پتروشیمی در سال ۱۳۷۰ تاسیس و در همان سال‌های آغازین، تحقیق و توسعه در زمینه تولید دریچه منهول را آغاز و پس از احداث فاز اول کارخانه در شهرک صنعتی اشتهارد موفق به دریافت پروانه بهره‌برداری از سازمان صنایع و معادن گردید.

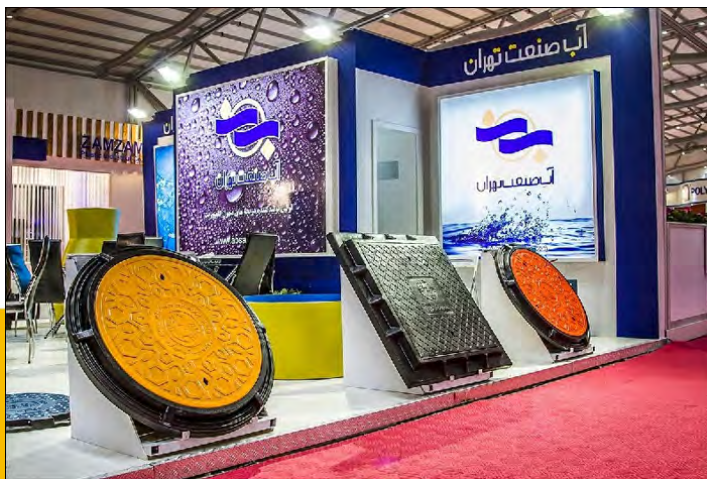
واحد تولیدی صنعتی آب صنعت تهران با تکیه به رهبری مدیریت پویا و با پشتوانه‌ی واحد R&D، پرسنل و مهندسين متخصص و خلاق، همواره واحد تولیدی پیشرو و فنآورانه در زمینه تولید محصولات کامپوزیتی در سطح کشور و منطقه می‌باشد. این واحد تولیدی صنعتی با توجه به نیازهای زیر ساخت پروژه‌های عمرانی و صنایع در حال پیشرفت به توسعه محصولات خود پرداخت و به تدریج سبد محصولات خود را تکمیل نمود و در این راستا با بهره‌گیری از تکنولوژی و تجهیزات به روز توانسته است کلاسهای مختلف دریچه کامپوزیت، انواع هندهول، سایتهول، منهول یکپارچه، اتاق تاسیسات و تیر برق کامپوزیت را جهت کاربری‌های متنوع با بهترین کیفیت ممکن و با رعایت بالاترین سطح استانداردها تولید نماید.

محصولات متنوع شرکت آب صنعت تهران در صنایع و سازمانهای گوناگونی همچون:

- آب و فاضلاب
 - مخبرات
 - ارتباطات زیر ساخت
 - نفت گاز و پتروشیمی
 - خدمات شهری و شهرسازی (شهرداری ها)
- و مشخصا سازمان آب و فاضلاب و مخبرات ایران مورد توجه و استفاده قرار گرفته است.



شرکت آب صنعت تهران توانسته است نیاز اکثر کشورهای همسایه از جمله افغانستان، قطر، عمان، عراق و کشورهای آسیای میانه را در زمینه تامین انواع دریچه کامپوزیت، هندهول فیبرنوری و مخابراتی در ابعاد مختلف و سایتپول رفع نماید و همچنین همکاری‌های خوبی با شرکت‌های بین‌المللی و پیمانکاری از کره جنوبی و برخی شرکت‌های چینی داشته باشد.



هدف آب صنعت تهران، تولید محصولات با بالاترین کیفیت و طبق استانداردهای بین‌المللی می‌باشد که این امر خود به گسترش بازارهای هدف کمک شایانی نموده است. به منظور فراهم آوری بسترهای لازم جهت ادامه این امر و اعتماد سازی هرچه بیشتر، پس از گذراندن موفقیت آمیز مراحل متعدد آزمون کیفیت و بازدیدهای متوالی از خطوط تولید و ماشین‌آلات توسط مراجع ذیصلاح موفق به کسب استاندارد و گواهینامه‌ها و تقدیرنامه‌های مختلفی شده است. یکی از اهداف

مهم و کلیدی در این شرکت در زمینه فروش و بازاریابی، مشتری‌مداری و توجه به رضایت مشتری است شرکت آب صنعت تهران در این مسیر نیز سعی دارد به مشتری در خرید اطمینان بدهد و این موضوع متصل به مدیریت فروش - بازاریابی و کارشناسان تخصصی این مجموعه می‌باشد.



واحد تولیدی آب صنعت تهران با وزارت نیرو و سازمان آب و فاضلاب جهت تامین انواع دریچه کامپوزیت، منهول کامپوزیت و انواع هندهول همکاری می‌نماید و تامین کننده اصلی سایتپول و دریچه‌های کامپوزیت در تمامی پروژه‌های گازرسانی است. همچنین در پروژه‌های گسترش شبکه فیبر نوری (شرکت مخابرات و اپراتورهای خصوصی تلفن همراه منجمله ایرانسل) در زمینه تامین انواع هندهول فیبرنوری و دریچه کامپوزیت همکاری می‌نماید و عموم شهرداری‌های کشور جهت تامین دریچه‌های منهول و آبروی معابر شهری با این واحد تولیدی همکاری بسیار نزدیکی دارند و با اطمینان می‌توان گفت که محصولات آب صنعت تهران در تمامی پروژه‌های ملی، پتروشیمی و عمرانی ایران و منطقه مورد استفاده قرار می‌گیرند و نام آب صنعت تهران وجه اعتبار و معیار کیفیت برای این گروه از محصولات می‌باشد.

دریچه منهول و هندهول کامپوزیت آب صنعت تهران

محبوبیت و تمایل به جایگزین شدن دریچه منهول کامپوزیت با دریچه فلزی، به دلیل کاهش هزینه‌های ناشی از سرقت دریچه چدنی،



مقاومت مکانیکی و هیدرولیکی بالا، مقاومت شیمیایی، زیبایی ظاهری (امکان تولید در رنگ‌های مختلف)، مقاومت در برابر گازهای خورنده فاضلاب و عدم فرسایش در حال افزایش است. دریچه کامپوزیت، از ترکیب مواد و رزین‌های پلیمری و مواد شیمیایی دیگر حاصل می‌شود.

آب صنعت تهران با تکیه بر دانش فنی مدیران و سالها تجربه در زمینه تولید محصولات کامپوزیتی در طراحی دریچه‌های کامپوزیتی ابتکار منحصر بفردی انجام داده است و برای هر کاربری می‌تواند نوع خاصی دریچه با ابعاد کاملا سفارشی مطابق با استانداردهای معتبر جهانی و با رنگهای متنوع تولید نماید.

مزایای دریچه کامپوزیت

در حدود یک قرن است که از الیاف و رزین (کامپوزیت) جهت تولید اقلام مصرفی و صنعتی استفاده می‌شود. مواد کامپوزیت (FRP – GRP) با توجه به خواص مکانیکی و شیمیایی منحصر بفرد در ساخت قطعات گوناگون صنایع مادر و زیرساخت جوامع بکار می‌روند. به کارگیری محصولات تولید شده کامپوزیت موضوع جدیدی در صنایع نیست، مقاوم در برابر خوردگی، عدم پوسیدگی، عدم تاثیر پرتوهای فرابنفش، عایق در برابر نفوذ آب، مقاوم در برابر حشرات و جوندگان موذی، خود رنگ بودن، عدم خود اشتعالی و مقاوم در برابر آتش، وزن کم و عملکرد عالی در شرایط مختلف آب و هوایی انتخاب بسیار جذابی برای اغلب صنایع و پروژه‌های عمرانی می‌باشند.



مزایای دریچه کامپوزیت

- ضد سرقت بودن دریچه به جهت استفاده از مواد غیر قابل بازیافت
- مقاوم در برابر خوردگی، پوسیدگی و آبهای اسیدی
- حاوی مواد آنتی UV جهت مقاومت در برابر نور آفتاب
- قابل استفاده در هر نوع محیط آب و هوایی و دمای بالا و زیر صفر
- سبک بودن دریچه و در عین حال مقاوم در برابر فشارهای بالا
- تنوع رنگ و طرح دریچه بنا بر اصول زیبا سازی شهر
- جلوگیری از تولید صدا در هنگام عبور وسیله نقلیه از روی دریچه
- امکان هم سطح سازی دریچه بدون جابجایی کلاف



رنگ‌های موجود برای دریچه‌ها



انواع دریچه کامپوزیت آب صنعت تهران

دریچه‌های کامپوزیت آب صنعت تهران در کلاسهای مختلف، جهت کاربری‌های متنوع تولید میشود و امکان تولید آنها در ابعاد سفارشی جهت کاربردهای خاص وجود دارد.

انواع دریچه‌های گرد کامپوزیت آب صنعت تهران در ابعاد ۸۰، ۶۰، ۳۵ و دیگر ابعاد سفارشی جهت کاربریهای مختلف



انواع دریچه کامپوزیت آب صنعت تهران

دریچه‌های کامپوزیت آب صنعت تهران در کلاسهای مختلف، جهت کاربری‌های متنوع تولید میشود و امکان تولید آنها در ابعاد سفارشی جهت کاربردهای خاص وجود دارد.

انواع دریچه‌های آب صنعت تهران در ابعاد و شکل‌های متنوع جهت کاربری‌های مختلف



انواع دریچه‌های آبرو آب صنعت تهران در ابعاد متنوع



کلاس‌های تولیدی دریچه کامپوزیت

دریچه‌های کامپوزیت آب صنعت در ۶ کلاس مختلف تولید و بر اساس محل نصب و کاربرد، انتخاب و مورد استفاده قرار می‌گیرند.

گروه ۱: A15 با تحمل بار ۱,۵ تن - جهت معابر پیاده‌ها و دوچرخه سوارها

گروه ۲: B125 با تحمل بار ۲,۵ تن - پیاده‌راه‌ها، نواحی نظیر آن، نواحی پارک خودرو

گروه ۳: C250 با تحمل بار ۲۵ تن - حاشیه جداول خیابان‌ها حداکثر ۰,۵ متر تا ماشین‌رو ۰,۲ متر تا پیاده‌راه

گروه ۴: D400 با تحمل بار ۴۰ تن - جهت قسمت ماشین‌رو خیابان‌های اصلی

گروه ۵: E600 با تحمل بار ۶۰ تن - جهت نواحی تردد وسایل نقلیه سنگین از قبیل لنگرگاه‌ها و فرودگاه‌ها

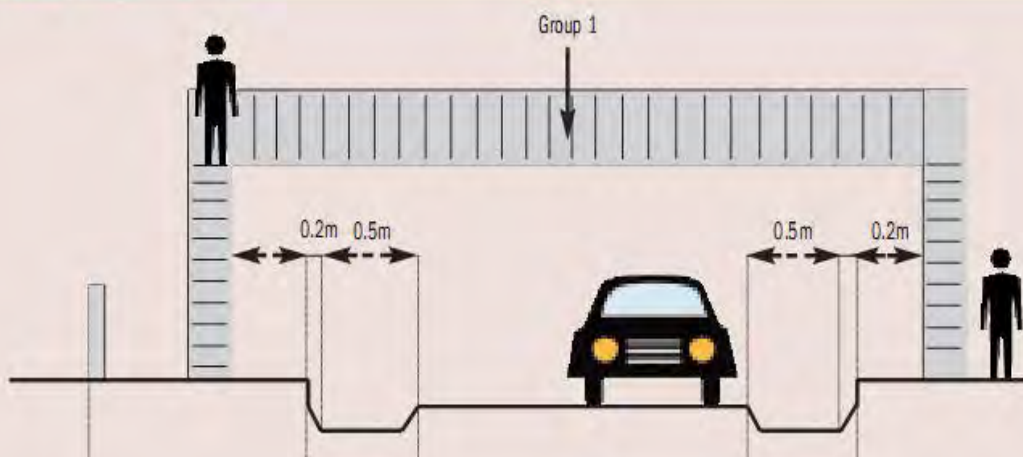
گروه ۶: F900 با تحمل بار ۹۰ تن - جهت نواحی ویژه تحمل کننده وسایل نقلیه سنگین همانند فرودگاه‌ها

BS EN124

Access covers and gully grates installed in the UK should meet the requirements of the European Standard BS EN124. Products designed to BS EN124 are grouped and classified depending on their place of installation.

"The appropriate class of manhole cover or gully grating top to be used depends upon the place of installation. The selection of the appropriate class is the responsibility of the designer. Where there is any doubt the stronger class should be selected" Class 5 BS EN124

EN 124 Load Classifications



نصب قفل و یا پیچ نگهدارنده دریچه کامپوزیت

در صورتی که در محل استفاده از درپوش مقررات خاصی لازم باشد روش‌های محکم کردن درب و کلاف، مطابق با شرایط خاصی امکان پذیر می‌باشد. لذا برای مقاصد از قبیل جلوگیری از برداشتن یا جداسازی غیرمجاز درپوش یا قسمت مشبک ممکن است اجزا قفل کننده نیاز باشد.

قفل زبانه‌ای با آچار مخصوص غیر قابل تکتیر



پیچ استیل با آچار مخصوص غیر قابل تکتیر



نصب دریچه کامپوزیت بر روی منهول

قاب، درپوش مشبک باید مطابق طرح مناسب در استاندارد EN 124 و یا استاندارد ملی ایران به شماره ۱۴۹۷۶ نصب گردد. الزاما بایستی توجه نمود که قاب دریچه باید حتما روی دال بتنی اجرا گردد. بسته به میزان باز ترافیکی وارده، ابعاد و خصوصیات ضخامت دال محاسبه می شود برای کلاس های ۴۰ تن به بالا ضخامت دال حدود ۲۵ سانتی متر و برای کمتر از آن حدود ۲۰ سانتی متر در نظر گرفته می شود. این دال بصورت مسطح و با سیمان ۳۵۰ و معمولا بصورت مربع یا دایره ساخته می شود.



عمق جاگذاری دریچه های آدمرو (منهول) مربوط به رده های D400 , E600 , F900 باید حداقل ۱۰۰ میلیمتر باشد. برای رده های D400 میتوان عمق را به ۷۵ میلیمتر رسانده مشروط بر اینکه میزان چسبندگی قاب توسط وسایل مجاز کننده هنگام وصل و یا هنگام قالب گیری در قاب بتنی افزایش یابد.



پارامتر لقی در نصب دریچه کامپوزیت

طراحی دهانه کلیه دریچه‌های هندهول و منهول اعم از کامپوزیت ، چدنی و ... به منظور ورود انسان مطابق با الزمات ایمنی ارائه شده در استانداردهای آیین نامه‌های ملی و بین‌المللی باید حداقل ۶۰۰ میلیمتر باشد که با احتساب ۵۰ میلیمتر نشیمنگاه (هر طرف ۲۵ میلیمتر) قطر کلاف درب می‌بایستی ۶۵۰ میلیمتر باشد. استفاده از درب‌های سایز استاندارد در یکسان‌سازی سایز دریچه‌های کشور حائز اهمیت می‌باشد.



طرح جایگزینی

شرکت آب صنعت تهران در جهت کاهش هزینه‌های بهره‌برداری در پیچه‌ها اقدام به اجرای طرح جایگزینی درب‌های کامپوزیتی با در پیچه‌های مفقودی یا شکسته فلزی بدون جابجایی کلاف نموده است. علی‌هذا در این طرح دیگر نیازی به جابجایی کلاف‌های کار شده در سطح شهر نبوده و فقط با اندازه‌گیری قطر و ضخامت کلاف، بهره‌بردار می‌تواند درب مورد نیاز خود را تهیه نماید.

اجرای این طرح باعث کاهش ۷۰ درصدی هزینه‌های سازمان‌ها خواهد گردید.



انواع آچار

آچار دستی



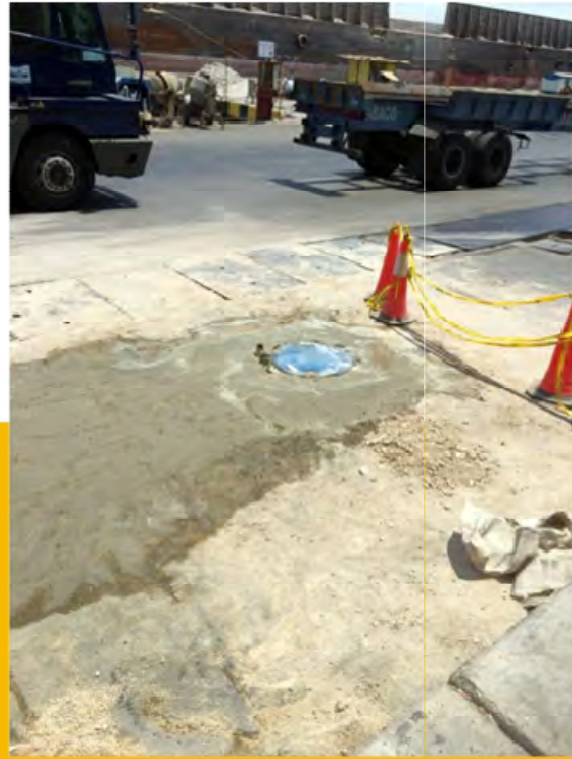
آچار اهرمی



آچار هیدرولیک



Think About Quality Needed For Future Smart Cities



(+98-21) 22 55 39 54 📞
22 55 16 72
22 55 95 01
(+98-21) 22 55 39 53 📠



www.absanatco.com
info@absanatco.com

دفتر مرکزی :
تهران، خیابان پاسداران
ساختمان برج سفید
طبقه ۷ واحد ۷۰۸

شرکت آب صنعت تهران اولین دارنده نشان استاندارد ملی تولید دریچه کامپوزیت در ایران است . استاندارد ملی ایران به شماره ۱۴۹۷۶ INSO و جهت اطمینان از تحمل بار مورد نظر ، و طبق متن استاندارد (مطابق جدول ج-۱ صفحه ۶۷ و ۶۸ استاندارد) دریچه‌های تولیدی خود را در مراکز معتبر تحت آزمون فشار قرار می‌دهد.

